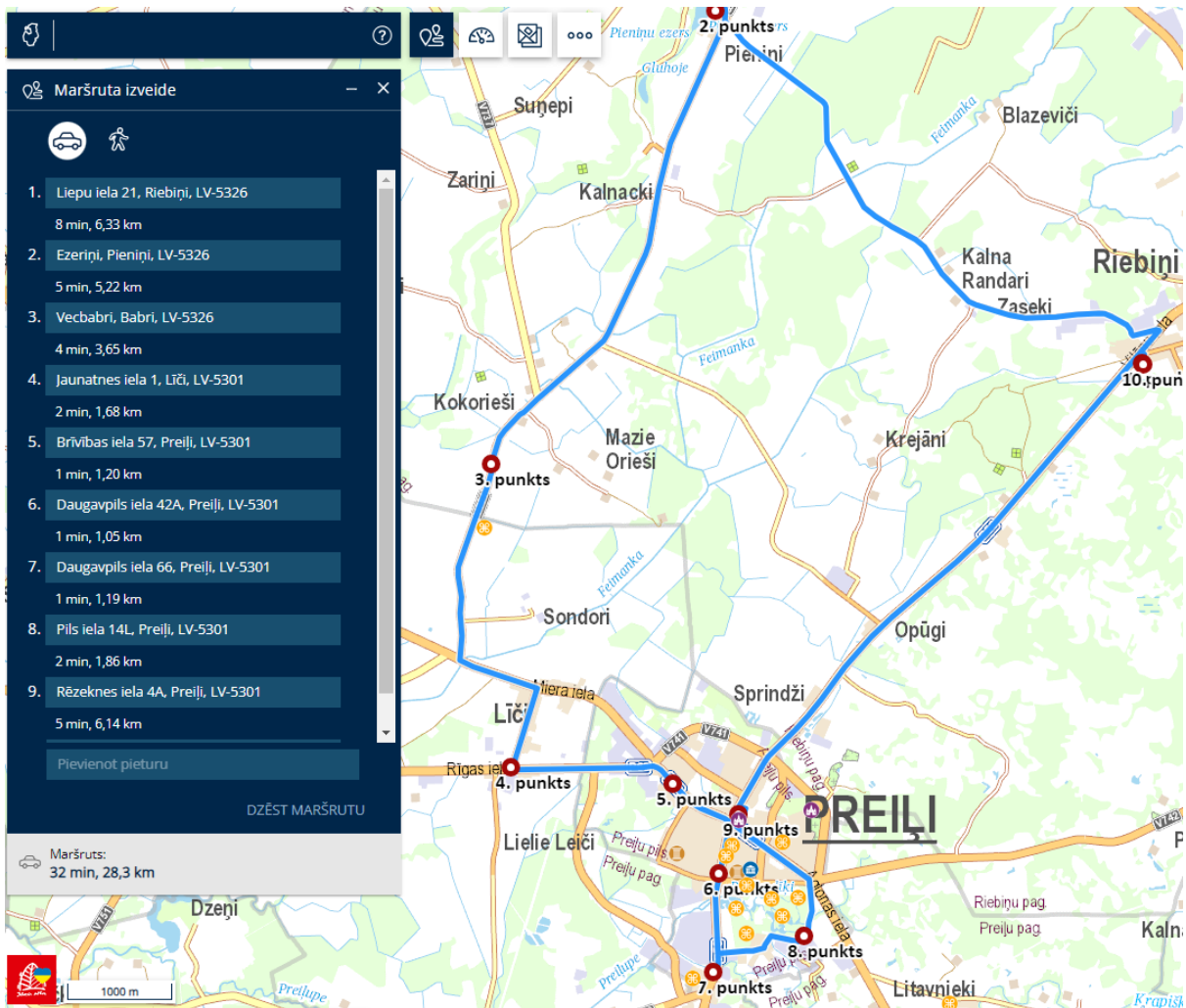


**Skolēnu autobusa maršruta saraksts Nr.2
Riebiņu vidusskola- Pieniņi-Babri-Līči-Preiļi-Riebiņu vidusskola.**

(Autobusa vadītājs Oļegs Gvozdevs t, 26702448



No rīta

<i>Punkts</i>	<i>Pietura</i>	<i>Laiks</i>	<i>Skolēnu (Vārds, uzvārds)</i>	<i>Vecāku mob.nr</i>
2.	Pieniņi	8:05	Kristaps Uzuļņiks Ieva Uzuļņika Signija Pastare Anitra Pastare Melānija Zalāne	26745355/ māte 26745355/ māte 22005695/ māte 22005695/ māte 28706569/ māte
3.	Babri	8:10	Daniela Beļuseva	27115871/ māte
4.	Līči	8:15	Daniela Koroševska Marija Larionova Viktorija Ivanova Romāns Lavrenovs Aleksejs Karpušenko Kamilla Aleksejeva Iļakovs Larionovs Alise Kukare Līva Pauniņa Liliāna Brencāne Daniels Geduševs	26517334/ māte 28848614 / māte 28688130 / māte 28716017 27004776 28848614

**Skolēnu autobusa maršruta saraksts Nr.2
Riebiņu vidusskola- Pieniņi-Babri-Līči-Preiļi-Riebiņu vidusskola.**

(Autobusa vadītājs Oļegs Gvozdevs t, 26702448

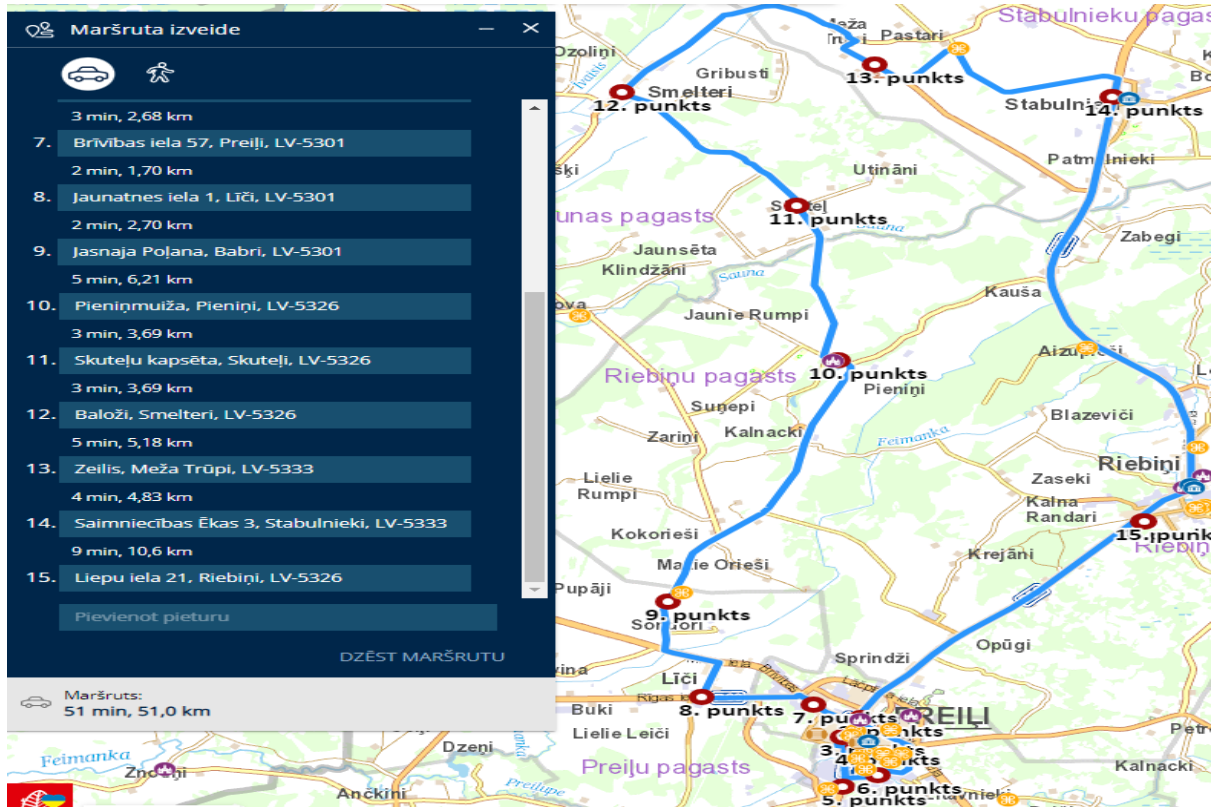
			Laura Brencāne	
5.	Brīvības iela, Preiļi	8:18	Gļebs Maslobojevs Kristofers Civkors Sebastians Civkors Daniela Civkore	29118984/ māte 26986970/ māte 26986970/ māte 26986970/ māte
6.	Daugavpils iela 42 , Preiļi Preiļu 1. pamatskola	8:20		
7.	Daugavpils iela 66, Preiļi	8:23	Viktorija Vucāne Kate Cimdiņa Karina Logina Agnese Verze Emīls Silkāns Vadims Kulakovs Ēriks Kulakovs	290424200/ māte 27704945/ māte 29697768/ māte 26425107/ māte 22463299/ māte 20456962/māte 20456962/māte
8.	Mehanizatoru iela, Preiļi	8:25	Aiva Rubina Normunds Rubins Adelīna Gribonika	28730787/māte 28730787/māte 29400115/māte
9.	Kārsavas iela, Preiļi, "Lielā Maxima"	8:28	Normunds Verze Dinārs Struks Kirils Danilovs Andrejs Žavners Timofejs Smutovs Arnis Pokšāns Adriāna Volonte Lauris Bjalkovskis Amanda Klindžāne Dana Anspoka Vladislavs Ivanovs	26425107/ māte 26555171 / māte 27192248 / māte 29121123 / māte 26071281 / māte 26567991/māte 29440314 / māte 28670465 / māte 29866796 / māte 28669397/māte 27574530
10.	Riebiņu vidusskola	8:35		

https://www.balticmaps.eu/lv/c_56.323098-26.736880-13/w_driving-56.333997,26.789196,56.364585,26.722183,56.325164,26.687036,56.298789,26.690211,56.297408,26.715574,56.289569,26.722867,56.281030,26.721883,56.284112,26.736088,56.294759,26.725874,56.333830,26.789303/bl_cl

Skolēnu autobusa maršruta saraksts Nr.2
Riebiņu vidusskola- Pieniņi-Babri-Līči-Preiļi-Riebiņu vidusskola.

(Autobusa vadītājs Oļegs Gvozdevs t, 26702448

No skolas



<i>Punkts</i>	<i>Pietura</i>	<i>Laiks</i>	<i>Skolēnu (Vārds, uzvārds)</i>
1	Riebiņu vidusskola	16:15	
2	Kārsavas iela, Preiļi, "Lielā Maxima"	16:20	11
3	Preiļu 1. pamatskola	16:22	
4	Preiļu 2. Vidusskola	16:25	
5	Daugavpils iela 66, Preiļi	16:27	<u>7</u>
6	Mehanizatoru iela, Preiļi	16:30	<u>3</u>
7	Brīvības iela, Preiļi	16:34	<u>4</u>
8	Līči	16:36	<u>12</u>
9	Babri	16:40	<u>2</u>
10	Pieniņi	16:50	<u>6</u>
11	Skuteji	16:53	<u>1</u>
12	Smelteri	16:55	
13	Lidlauks	17:00	<u>2</u>

Skolēnu autobusa maršruta saraksts Nr.2
Riebiņu vidusskola- Pieniņi-Babri-Līči-Preiļi-Riebiņu vidusskola.

(Autobusa vadītājs Oļegs Gvozdevs t, 26702448

https://balticmaps.eu/lv/c_56.333330-26.842487-11/w_driving-56.333777,26.789303,56.294687,26.726067,56.290880,26.721990,56.288843,26.725402,56.280988,26.722033,56.283132,26.729951,56.297366,26.715596,56.298747,26.690383,56.317786,26.682830,56.366046,26.720810,56.396852,26.711884,56.419361,26.672573,56.424892,26.729135,56.418388,26.782608,56.333800,26.789603/bl_cl